

# Panorama des infrastructures de recherche du système Terre et Environnement

## Chiffres-clés

**21**

**infrastructures de recherche labellisées**

dont

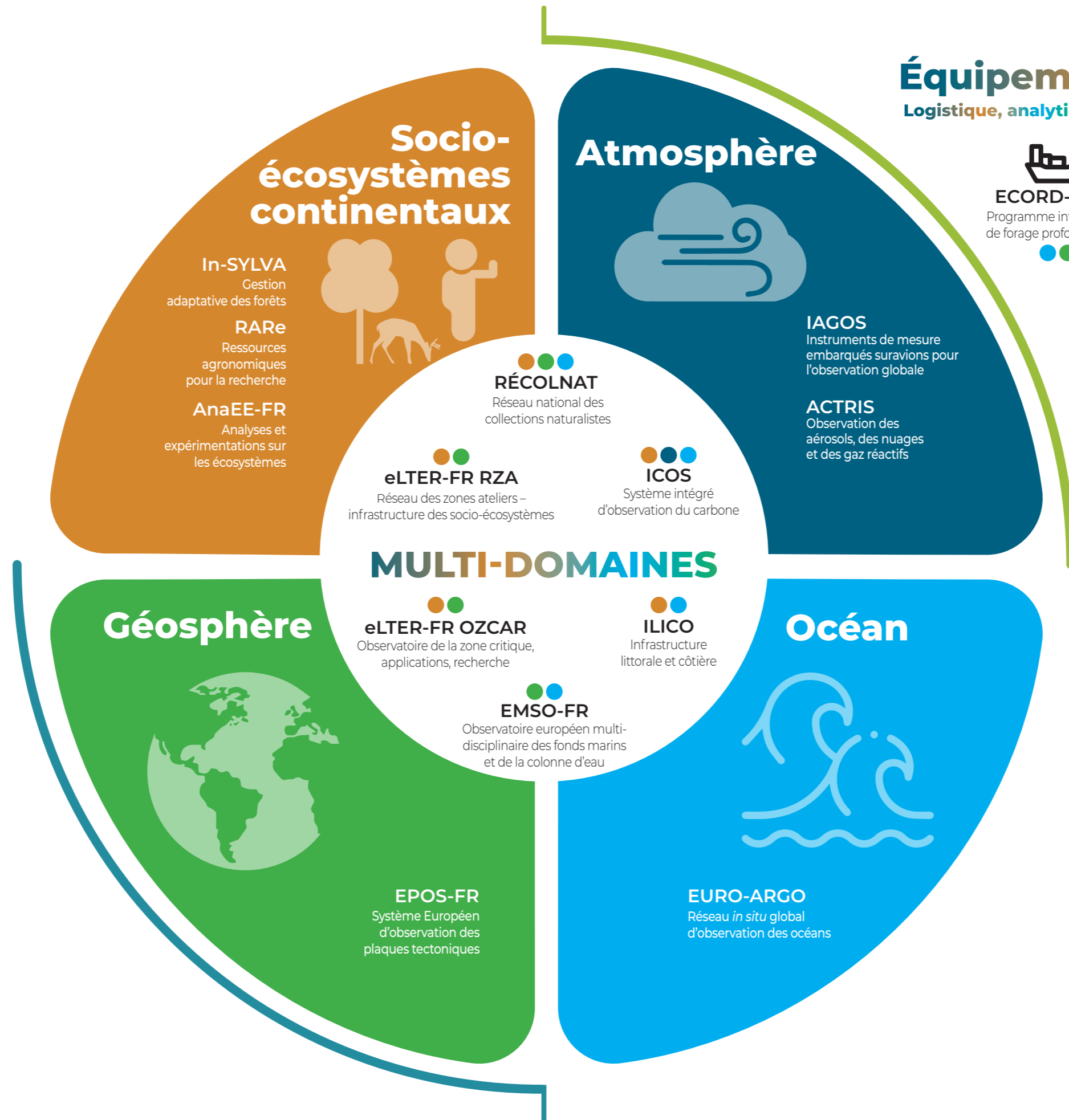
**17**

**intégrées dans des réseaux européens et internationaux**

## Et plus de

**100**  
organismes de recherche, universités et institutions

**110**  
pétaoctets de données produites annuellement



## Équipements transversaux

Logistique, analytique

**ECORD-IODP**  
Programme international de forage profond en mer

**FOF**  
Flotte océanographique française

**RÉGEF**  
Réseau géochimique et expérimental français

**IN AIR**  
Aéronefs instrumentés pour la recherche

**Concordia**  
Station antarctique franco-italienne

## E-infrastructures

**CLIMERI-France**  
Modélisation du système climatique de la Terre

**CEPMMT**  
Centre Européen pour les prévisions météorologiques à moyen terme

**DATA TERRA**  
Pôles de données et services pour le système Terre